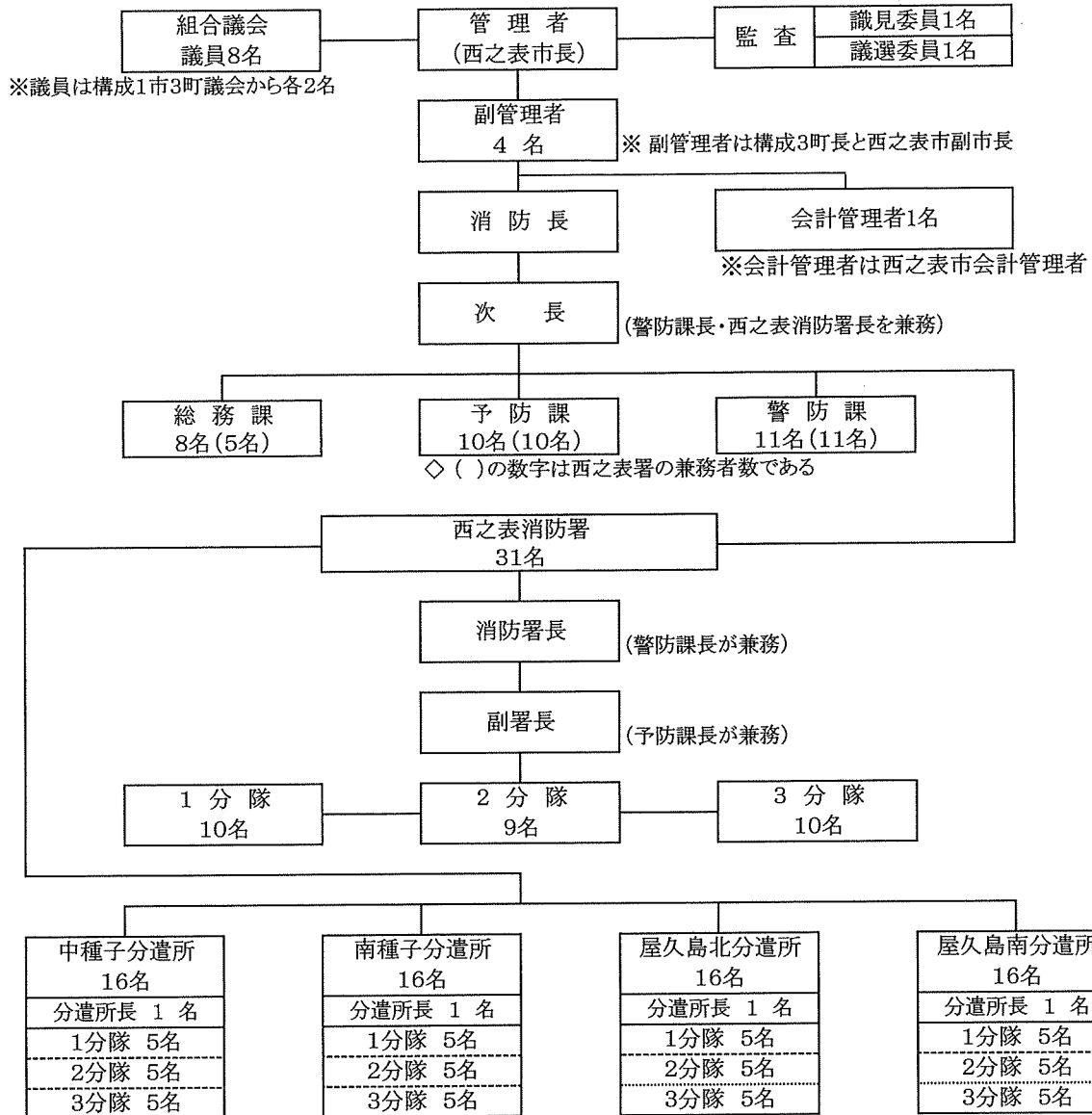


# II 組織・財政



# 1 【熊毛地区消防組合組織図】

平成30年4月1日現在



〔勤務別〕

毎日勤務者	10名	消防長 次長(警防課長・署長) 予防課長(副署長) 総務課長 総務課長補佐 鹿児島県消防学校教官派遣 中種子分遣所長 南種子分遣所長 屋久島北分遣所長 屋久島南分遣所長
交替制勤務者	89名	消防署29名 分遣所60名
計	99名	

## 2. 役職者名簿

平成30年4月1日現在

平成30年4月1日現在

職務	氏名	所属
管理者	八板 俊輔	西之表市
副管理者	中野 哲男	西之表市
副管理者	田淵川 寿広	中種子町
副管理者	名越 修	南種子町
副管理者	荒木 耕治	屋久島町
消防長	柳川 孝幸	消防本部
次長兼警防課長兼署長	鮫島 友次郎	消防本部・西之表消防署
予防課長兼副署長	上妻 初生	消防本部・西之表消防署
総務課長	遠藤 豊	消防本部
分遣所長	酒井 房幸	中種子分遣所
分遣所長	島崎 博人	南種子分遣所
分遣所長	濱崎 光広	屋久島北分遣所
分遣所長	渡邊 幸太郎	屋久島南分遣所

職務	氏名	所属
議会議長	永田 章	西之表市
副議長	岩川 俊広	屋久島町
議員	鮫島 市憲	西之表市
議員	鎌田 勇二郎	中種子町
議員	迫田 秀三	中種子町
議員	小園 實重	南種子町
議員	河野 浩二	南種子町
議員	寺田 猛	屋久島町
識見 監査委員	利水 幸光	中種子町
議選 監査委員	河野 浩二	南種子町

### 3. 事務分掌

<本部>

#### 1. 総務課

1. 組合議会に関すること。
2. 消防職員の人事及び組織に関すること。
3. 消防組合の予算及び経理に関すること。
4. 公印の保管に関すること。
5. 文書の收受、発送及び図書の整理保全に関すること。
6. 条例、規則、規程の立案及び公告式に関すること。
7. 消防財産の維持管理に関すること。
8. 消防職員の服務、研修、教養に関すること。
9. 消防職員の公務災害補償及び消防賞じゅつ金に関すること。
10. 消防職員の福利厚生及び保険に関すること。
11. 消防職員の給与に関すること。
12. 消防職員の被服及び貸与品に関すること。
13. 消防本部の諸行事に関すること。
14. 防災会議に関すること。
15. 物品の購入、出納、保管及び処分に関すること。
16. 共済組合に関すること。
17. 消防職員委員会に関すること。
18. 前各号に定めるもののほか他の係に属しないもの。

#### 2. 警防課

##### ①警防救助係

1. 警防警備計画に関すること。
2. 火災、風水害その他の災害の救助、警戒、防護に関すること。
  - ア 緊急消防援助隊及び消防相互応援協定に関すること。
  - イ 熊毛地区消防組合警防規程、消防計画及び国民保護計画に関すること。
  - ウ 消防施設整備計画に関すること。
3. 消防水利及び地理に関すること。
  - ア 消防水利、地理及び消防戦術に関すること。
  - イ 消防職員の訓練及び安全管理に関すること。
  - ウ 救助の高度化及び潜水業務に関すること。
4. 救助統計及び報告に関すること。
5. 消防機械器具その他の管理に関すること。
6. 消防救急無線に関すること。
7. その他警防救助に関すること。

## ②救急係

1. 救急業務に関すること。
  - ア 救急の高度化に関すること。
  - イ 応急手当の普及啓発に関すること。
  - ウ 緊急時ヘリコプター等に関すること。
2. 救急統計及び報告に関すること。
3. 救急業務高度化協議会に関すること。
4. その他救急に関すること。

## 3. 予防課

### ① 予防係

1. 火災予防思想の普及及び広報宣伝に関すること。
2. 予防査察の規格及び実務に関すること。
3. 防火管理者の講習会及び指導に関すること。
4. 熊毛地区消防組合火災予防条例（昭和63年熊毛地区消防組合条例第27号）に定める諸届出に関すること。
5. 火災予防上の法令、規則等による届出等に関すること。
6. 建築物の同意に関すること。
7. 火災原因の調査及び損害調査に関すること。
8. 災害等の統計及び報告に関すること。
9. 火災による災害及び消防事務諸証明に関すること。
10. 消防気象及び火災警報に関すること。
11. 消防情報に関すること。
12. 消防用設備等の検査指導に関すること。
13. その他予防に関すること。

### ② 危険物係

1. 危険物の許認可、承認、及び指導取締り並びに液化石油ガスの保安規則に関すること。
2. 少量危険物、指定可燃物の指導取締りに関すること。
3. 危険物流出等の事故の原因の調査及び報告に関すること。
4. 煙火の消費の許可に関すること。
5. 危険物安全協会に関すること。
6. その他危険物に関すること。

## <消防署、分遣所>

### 1. 庶務係

1. 文書の收受発送及び整理保管に関する事。
2. 消防団との連絡協調に関する事。
3. 予算及び経理に関する事。
4. 物品の購入並びに保管に関する事。
5. その他の係に属さない事。

### 2. 警防係

1. 警防警備計画に関する事。
  - ア 緊急消防援助隊、国民保護計画及び消防相互応援協定に関する事。
  - イ 消防施設整備計画に関する事。
2. 火災、風水害その他の災害の救助、警戒、防護に関する事。
  - ア 消防水利、地理及び消防戦術に関する事。
  - イ 消防職員、団員の訓練及び安全管理に関する事。
  - ウ 救助の高度化及び潜水業務に関する事。
3. 消防機械器具及び燃料等に管理に関する事。
4. 消防救急無線に関する事。
5. 救急業務に関する事。
  - ア 救急の高度化に関する事。
  - イ 応急手当の普及啓発に関する事。
  - ウ 緊急時ヘリコプター等に関する事。
6. その他警防に関する事。

### 3. 予防係

1. 火災予防査察に関する事。
2. 熊毛地区消防組合火災予防条例（昭和63年熊毛地区消防組合条例第27号）及び同施行規則（昭和63年熊毛地区消防組合規則第23号）に定める諸届出に関する事。
3. 消防広報に関する事。
4. 消防統計に関する事。
5. 自衛消防組織の育成に関する事。
6. 危険物の許認可、承認及び指導取締り並びに液化石油ガスの保安規則に関する事。
7. 煙火の消費の許可に関する事。
8. 火災原因調査及び危険物流出等の事故の原因調査に関する事。
9. 火災による災害証明に関する事。
10. その他予防に関する事。

#### 4. 歳入・歳出決算の状況

##### 【歳入】

単位:千円

款	項	平成29年度決算	平成28年度決算	伸び率 %
分担金及び負担金	負担金	915,276	912,564	100.30%
使用料及び手数料	使用料	2	1	200.00%
	手数料	828	566	146.29%
財産収入	財産運用収入	13	12	108.33%
	財産売却収入	0	0	0.00%
繰入金	基金繰入金	0	0	0.00%
繰越金	繰越金	11,639	14,922	78.00%
諸収入	預金利子	10	3	333.33%
	雑入	9,342	10,134	92.18%
組合債	組合債	0	0	0.00%
歳入合計		937,110	938,202	99.88%

##### 【歳出】

単位:千円

款	項・目	平成29年度決算	平成28年度決算	比較
議会費	議会費	436	485	△ 49
総務管理費	一般管理費	65,203	62,688	2,515
	公平委員会費	6	6	0
	諸費	11,639	14,922	△ 3,283
監査委員費	監査委員費	285	267	18
消防費	消防本部費	20,854	15,981	4,873
	西之表消防署費	252,941	230,776	22,165
	中種子分遣所費	153,189	193,609	△ 40,420
	南種子分遣所費	139,808	138,210	1,598
	屋久島北分遣所費	135,921	134,736	1,185
	屋久島南分遣所費	143,348	134,156	9,192
	緊急消防援助隊活動費	0	727	△ 727
公債費	元金	0	0	0
	利子	0	0	0
予備費	予備費	0	0	0
歳出合計		923,630	926,563	△ 2,933

##### 【構成市町の負担金割合】

単位:千円

市 町	平成29年度		平成28年度	
	負担金額	負担金比率	負担金額	負担金比率
西之表市	276,243	30.18%	250,432	27.44%
中種子町	174,621	19.08%	213,372	23.38%
南種子町	158,123	17.28%	154,770	16.96%
屋久島町	306,289	33.46%	293,990	32.22%
合 計	915,276	100.00%	912,564	100.00%

## 5. 歳入・歳出当初予算の状況

### 【歳入】

単位：千円

款	項	平成29年度 当初予算	平成28年度 当初予算	比較
分担金及び負担金	負担金	930,016	911,978	18,038
使用料及び手数料	使用料	1	1	0
	手数料	599	599	0
財産収入	財産運用収入	9	9	0
	財産売払収入	0	0	0
繰越金	繰越金	400	400	0
諸収入	預金利子	2	10	△ 8
	雑入	9,364	9,962	△ 598
歳入合計		940,391	922,959	17,432

### 【歳出】

単位：千円

款	項・目	平成29年度 当初予算	平成28年度 当初予算	比較
議会費	議会費	739	745	△ 6
総務管理費	一般管理費	65,423	65,545	△ 122
	公平委員会費	20	21	△ 1
	諸費	400	400	0
監査委員費	監査委員費	362	335	27
消防費	消防本部費	23,819	19,897	3,922
	西之表消防署費	267,594	228,985	38,609
	中種子分遣所費	153,830	198,601	△ 44,771
	南種子分遣所費	148,129	138,386	9,743
	屋久島北分遣所費	137,440	136,559	881
	屋久島南分遣所費	140,766	131,695	9,071
	災害応援派遣活動費	1,569	1,490	79
予備費	予備費	300	300	0
歳出合計		940,391	922,959	17,432

### 【構成市町の負担金割合】

単位：千円

市 町	平成29年度		平成28年度	
	負担金額	負担金比率	負担金額	負担金比率
西之表市	289,546	31.13%	249,646	27.37%
中種子町	173,115	18.61%	216,899	23.78%
南種子町	164,967	17.74%	154,420	16.93%
屋久島町	302,388	32.51%	291,013	31.91%
合 計	930,016	100.00%	911,978	100.00%



# 構成市町年度別調査表

## 熊毛地区消防組合

年度	22	23	24	25	26	27	28	29	30
----	----	----	----	----	----	----	----	----	----

人口 [各年度4月1日現在住民基本台帳人口 単位：人]

西之表市	16,934	16,732	16,561	16,451	16,389	16,086	15,782	15,541	15,324
中種子町	8,851	8,736	8,649	8,592	8,434	8,372	8,244	8,088	7,991
南種子町	6,335	6,275	6,185	6,058	5,924	5,842	5,765	5,672	5,636
屋久島町	13,600	13,527	13,496	13,483	13,218	13,085	12,924	12,672	12,545
合計	45,720	45,270	44,891	44,584	43,965	43,385	42,715	41,973	41,496

世帯数 [各年度4月1日現在 単位：世帯]

西之表市	8,074	8,082	8,123	8,154	8,145	8,062	8,015	8,039	7,979
中種子町	4,331	4,346	4,351	4,359	4,343	4,335	4,302	4,292	4,261
南種子町	3,026	3,025	3,017	2,999	3,004	2,992	2,974	2,939	2,957
屋久島町	6,717	6,736	6,782	6,787	6,717	6,712	6,605	6,646	6,617
合計	22,148	22,189	22,273	22,299	22,209	22,101	21,896	21,916	21,814

面積 [前年度10月1日現在、国土地理院調べ 単位：平方キロメートル]

西之表市	205.78	205.78	205.78	205.78	205.78	205.66	205.66	205.66	205.66
中種子町	137.78	137.78	137.78	137.78	137.78	137.82	137.82	137.18	137.18
南種子町	110.40	110.40	110.40	110.40	110.40	110.36	110.36	110.36	110.36
屋久島町	541.00	541.00	541.00	541.00	541.00	540.48	540.48	540.48	540.48
合計	994.96	994.96	994.96	994.96	994.96	994.32	994.32	993.68	993.68

消防費に係る基準財政需要額 [単位：千円]

西之表市	306,204	288,714	291,337	282,474	297,494	301,303	290,320	290,489	291,032
中種子町	182,685	177,083	179,828	175,813	186,222	188,767	181,670	181,648	182,382
南種子町	144,153	137,267	138,493	135,378	143,461	144,810	139,318	139,578	139,578
屋久島町	316,373	315,224	317,971	313,211	329,616	299,281	300,196	307,744	307,597
合計	949,415	918,288	927,629	906,876	956,793	934,161	911,504	919,459	920,589

国勢調査 [調査年の10月1日現在]

	平成17年			平成22年			平成27年		
	人口	世帯	面積	人口	世帯	面積	人口	世帯	面積
西之表市	18,198	7,786	205.72	16,948	7,564	205.72	15,967	7,368	205.66
中種子町	9,194	4,047	137.78	8,697	3,945	137.78	8,135	3,741	137.18
南種子町	6,751	2,970	110.40	6,218	2,835	110.40	5,745	2,727	110.36
屋久島町	6,813	3,039	298.95	13,592	6,247	540.92	12,913	6,133	540.48
	6,948	3,091	242.03						
合計	47,904	20,933	994.88	45,455	20,591	994.82	42,760	19,969	993.68

