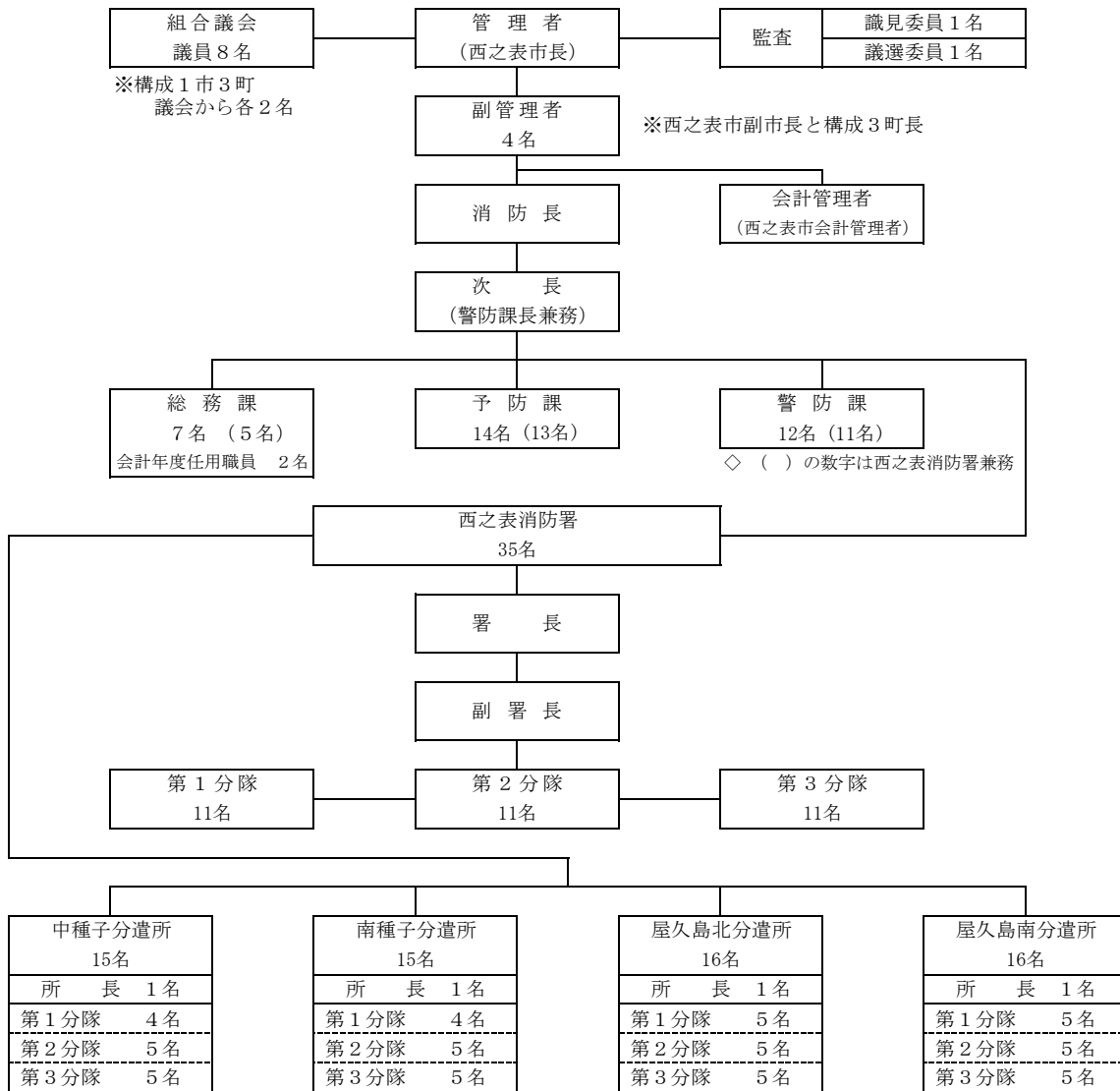


II 組織・財政

1 組織図

令和6年4月1日現在



監査	識見委員 1名
	議選委員 1名

※構成1市3町
議会から各2名

※西之表市副市長と構成3町長

会計管理者
(西之表市会計管理者)

総務課
7名 (5名)
会計年度任用職員 2名

予防課
14名 (13名)

警防課
12名 (11名)
◇ () の数字は西之表消防署兼務

西之表消防署
35名

第1分隊
11名

第2分隊
11名

第3分隊
11名

中種子分遣所 15名	
所長	1名
第1分隊	4名
第2分隊	5名
第3分隊	5名

南種子分遣所 15名	
所長	1名
第1分隊	4名
第2分隊	5名
第3分隊	5名

屋久島北分遣所 16名	
所長	1名
第1分隊	5名
第2分隊	5名
第3分隊	5名
再任用短時間	1名

屋久島南分遣所 16名	
所長	1名
第1分隊	5名
第2分隊	5名
第3分隊	5名

※再任用短時間勤務職員は職員数に含まない。

〔勤務別〕

毎日勤務者	11名	消防長 次長兼警防課長 総務課長 予防課長 総務課長補佐 西之表消防署長 西之表消防署副署長
交替制勤務者	91名	中種子分遣所長 南種子分遣所長 屋久島北分遣所長 屋久島南分遣所長
計	102名	消防署33名 分遣所58名

2 役職者名簿

令和6年4月1日現在

令和6年4月1日現在

職務	氏名	所属
管理者	八板 俊輔	西之表市
副管理者	大平 和男	西之表市
	田渕川 寿広	中種子町
	小園 裕康	南種子町
	荒木 耕治	屋久島町
消防長	遠藤 豊	消防本部
次長兼警防課長	牧瀬 守	消防本部
総務課長	松元 博之	消防本部
予防課長	大田 太	消防本部
署長	牧内 敬一	西之表消防署
副署長	有馬 正	西之表消防署
分遣所長	丸山 尚人	中種子分遣所
	島崎 博人	南種子分遣所
	内村 信一郎	屋久島北分遣所
	笠井 竜治	屋久島南分遣所

職務	氏名	所属
議会議長	川村 孝則	西之表市
副議長	石田尾 茂樹	屋久島町
議員	宇野 裕未	西之表市
	迫田 秀三	中種子町
	池山 喜一郎	中種子町
	塩釜 俊朗	南種子町
	大崎 照男	南種子町
	石田尾 茂樹	屋久島町
	榎 光徳	屋久島町
識見 監査委員	日高 二生	中種子町
議選 監査委員	池山 喜一郎	南種子町

3 事務分掌

【消防本部】

総務課

1. 組合議会に関すること。
2. 消防職員の人事及び組織に関すること。
3. 消防組合の予算及び経理に関すること。
4. 公印の保管に関すること。
5. 文書の収受、発送及び図書の整理保全に関すること。
6. 条例、規則、規程の立案及び公告式に関すること。
7. 消防財産の維持管理に関すること。
8. 消防職員の服務、研修、教養に関すること。
9. 消防職員の公務災害補償及び消防賞じゅつ金に関すること。
10. 消防職員の福利厚生及び保険に関すること。
11. 消防職員の給与に関すること。
12. 消防職員の被服及び貸与品に関すること。
13. 消防本部の諸行事に関すること。
14. 防災会議に関すること。
15. 物品の購入、出納、保管及び処分に関すること。
16. 共済組合に関すること。
17. 消防職員委員会に関すること。
18. 前各号に定めるもののほか他の係に属しないもの。

警防課

警防救助係

1. 警防警備計画に関すること。
2. 火災、風水害その他の災害の救助、警戒、防護に関すること。
 - ア 緊急消防援助隊及び消防相互応援協定に関すること。
 - イ 熊毛地区消防組合警防規程、消防計画及び国民保護計画に関すること。
 - ウ 消防施設整備計画に関すること。
3. 消防水利及び地理に関すること。
 - ア 消防水利、地理及び消防戦術に関すること。
 - イ 消防職員の訓練及び安全管理に関すること。
 - ウ 救助の高度化及び潜水業務に関すること。
4. 救助統計及び報告に関すること。
5. 消防機械器具その他の管理に関すること。
6. 消防救急無線に関すること。
7. その他警防救助に関すること。

救急係

1. 救急業務に関すること。
 - ア 救急の高度化に関すること。
 - イ 応急手当の普及啓発に関すること。
 - ウ 緊急時ヘリコプター等に関すること。
2. 救急統計及び報告に関すること。
3. 救急業務高度化協議会に関すること。
4. その他救急に関すること。

予防課

予防係

1. 火災予防思想の普及及び広報宣伝に関すること。
2. 予防査察の規格及び実務に関すること。
3. 防火管理者の講習会及び指導に関すること。
4. 熊毛地区消防組合火災予防条例（昭和63年熊毛地区消防組合条例第27号）に定める諸届出に関すること。
5. 火災予防上の法令、規則等による届出等に関すること。
6. 建築物の同意に関すること。
7. 火災原因の調査及び損害調査に関すること。
8. 災害等の統計及び報告に関すること。
9. 火災による災害及び消防事務諸証明に関すること。
10. 消防気象及び火災警報に関すること。
11. 消防情報に関すること。
12. 消防用設備等の検査指導に関すること。
13. その他予防に関すること。

危険物係

1. 危険物の許認可、承認、及び指導取締り並びに液化石油ガスの保安規則に関すること。
2. 少量危険物、指定可燃物の指導取締りに関すること。
3. 危険物流出等の事故の原因の調査及び報告に関すること。
4. 煙火の消費の許可に関すること。
5. 危険物安全協会に関すること。
6. その他危険物に関すること。

【消防署・分遣所】

庶務係

1. 文書の收受発送及び整理保管に関すること。
2. 消防団との連絡協調に関すること。
3. 予算及び経理に関すること。
4. 物品の購入並びに保管に関すること。
5. その他の係に属さないこと。

警防係

1. 警防警備計画に関すること。
 - ア 緊急消防援助隊、国民保護計画及び消防相互応援協定に関すること。
 - イ 消防施設整備計画に関すること。
2. 火災、風水害その他の災害の救助、警戒、防護に関すること。
 - ア 消防水利、地理及び消防戦術に関すること。
 - イ 消防職員、団員の訓練及び安全管理に関すること。
 - ウ 救助の高度化及び潜水業務に関すること。
3. 消防機械器具及び燃料等に管理に関すること。
4. 消防救急無線に関すること。
5. 救急業務に関すること。
 - ア 救急の高度化に関すること。
 - イ 応急手当の普及啓発に関すること。
 - ウ 緊急時ヘリコプター等に関すること。
6. その他警防に関すること。

予防係

1. 火災予防査察に関すること。
2. 熊毛地区消防組合火災予防条例（昭和63年熊毛地区消防組合条例第27号）及び同施行規則（昭和63年熊毛地区消防組合規則第23号）に定める諸届出に関すること。
3. 消防広報に関すること。
4. 消防統計に関すること。
5. 自衛消防組織の育成に関すること。
6. 危険物の許認可、承認及び指導取り締まり並びに液化石油ガスの保安規則に関すること。
7. 煙火の消費の許可に関すること。
8. 火災原因調査及び危険物流出等の事故の原因調査に関すること。
9. 火災による災害証明に関すること。
10. その他予防に関すること。

4 歳入・歳出決算の状況

【歳入】

単位：千円

款	項	令和5年度決算	令和4年度決算	比較
分担金及び負担金	負担金	995,515	909,291	86,224
使用料及び手数料	使用料	1	1	0
	手数料	4,884	6,590	△ 1,706
財産収入	財産運用収入	14	12	2
	財産売払収入	787	1,036	△ 249
繰越金	繰越金	36,597	28,904	7,693
諸収入	預金利子	1	1	0
	雑入	1,256	9,706	△ 8,450
歳入合計		1,039,055	955,541	83,514

※繰越明許費を含んでいます。

【歳出】

単位：千円

款	項・目	令和5年度決算	令和4年度決算	比較
議会費	議会費	366	268	98
総務費	一般管理費	62,864	71,236	△ 8,372
	公平委員会費	6	6	0
	諸費	25,799	26,883	△ 1,084
	監査委員費	294	333	△ 39
消防費	消防本部費	26,091	28,001	△ 1,910
	西之表消防署費	276,977	249,449	27,528
	中種子分遣所費	138,494	129,432	9,062
	南種子分遣所費	141,336	142,353	△ 1,017
	屋久島北分遣所費	136,770	138,560	△ 1,790
	屋久島南分遣所費	140,440	132,423	8,017
	災害応援派遣活動費	18	0	18
予備費	予備費	0	0	0
歳出合計		949,455	918,944	30,511

※繰越明許費を含んでいます。

【構成市町の負担金割合】

単位：千円

市 町	令和5年度		令和4年度	
	負担金額	負担金比率	負担金額	負担金比率
西之表市	363,990	36.56%	281,820	30.99%
中種子町	158,262	15.90%	163,219	17.95%
南種子町	163,851	16.46%	162,823	17.91%
屋久島町	309,412	31.08%	301,429	33.15%
合 計	995,515	100.00%	909,291	100.00%

5 歳入・歳出当初予算の状況

【歳入】

単位：千円

款	項	令和5年度 当初予算	令和4年度 当初予算	比較
分担金及び負担金	負担金	1,019,493	916,264	103,229
使用料及び手数料	使用料	1	1	0
	手数料	7,621	801	6,820
財産収入	財産運用収入	11	14	△ 3
繰越金	繰越金	3,254	400	2,854
諸収入	預金利子	1	1	0
	雑入	376	10,656	△ 10,280
歳入合計		1,030,757	928,137	102,620

【歳出】

単位：千円

款	項・目	令和5年度 当初予算	令和4年度 当初予算	比較
議会費	議会費	495	478	17
総務費	一般管理費	82,372	77,082	5,290
	公平委員会費	22	19	3
	諸費	400	400	0
	監査委員費	418	411	7
消防費	消防本部費	29,999	24,600	5,399
	西之表消防署費	355,353	254,705	100,648
	中種子分遣所費	133,432	149,013	△ 15,581
	南種子分遣所費	143,955	141,617	2,338
	屋久島北分遣所費	140,698	143,463	△ 2,765
	屋久島南分遣所費	141,238	134,132	7,106
	災害応援派遣活動費	2,075	1,917	158
予備費	予備費	300	300	0
歳出合計		1,030,757	928,137	102,620

【構成市町の負担金割合】

単位：千円

市 町	令和5年度		令和4年度	
	負担金額	負担金比率	負担金額	負担金比率
西之表市	384,200	37.69%	279,941	30.55%
中種子町	157,865	15.48%	170,784	18.64%
南種子町	165,449	16.23%	160,768	17.55%
屋久島町	311,979	30.60%	304,771	33.26%
合計	1,019,493	100.00%	916,264	100.00%

6 構成市町の年度別調査表

熊毛地区消防組合

年 度	28	29	30	1	2	3	4	5	6
-----	----	----	----	---	---	---	---	---	---

人口 [各年度4月1日現在住民基本台帳人口 単位：人]

西之表市	15,782	15,541	15,324	15,071	14,870	14,716	14,723	14,092	13,962
中種子町	8,244	8,088	7,991	7,898	7,751	7,643	7,629	7,340	7,128
南種子町	5,765	5,672	5,636	5,580	5,506	5,388	5,427	5,220	5,135
屋久島町	12,924	12,672	12,545	12,271	12,053	11,926	11,937	11,537	11,328
合 計	42,715	41,973	41,496	40,820	40,180	39,673	39,716	38,189	37,553

世帯数 [各年度4月1日現在 単位：世帯]

西之表市	8,015	8,039	7,979	7,935	7,886	7,151	7,881	7,616	7,786
中種子町	4,302	4,292	4,261	4,220	4,163	4,144	4,151	4,091	4,043
南種子町	2,974	2,939	2,957	2,942	2,924	2,900	2,934	2,873	2,841
屋久島町	6,605	6,646	6,617	6,552	6,485	6,451	6,509	6,417	6,404
合 計	21,896	21,916	21,814	21,649	21,458	20,646	21,475	20,997	21,074

面積 [前年度10月1日現在、国土地理院調べ 単位：平方キロメートル]

西之表市	205.66	205.66	205.66	205.66	205.66	205.66	205.65	205.57	205.57
中種子町	137.82	137.18	137.18	137.18	137.18	137.18	136.94	136.94	136.94
南種子町	110.36	110.36	110.36	110.36	110.36	110.36	110.00	110.00	109.94
屋久島町	540.48	540.48	540.48	540.48	540.48	540.48	540.44	540.44	540.44
合 計	994.32	993.68	993.68	993.68	993.68	993.68	993.03	992.95	992.89

消防費に係る基準財政需要額 [単位：千円]

西之表市	290,320	290,489	291,032	289,766	291,032	299,450	291,032	320,415	326,624
中種子町	181,670	181,648	182,382	181,828	182,879	203,463	219,087	232,656	226,312
南種子町	139,318	139,578	139,578	138,798	140,095	169,592	179,865	186,830	190,381
屋久島町	300,196	307,744	307,597	305,405	310,319	318,696	342,286	345,390	352,891
合 計	911,504	919,459	920,589	915,797	924,325	991,201	1,032,270	1,085,291	1,096,208

国勢調査 [調査年の10月1日現在]

	平成 22 年			平成 27 年			令和 2 年		
	人 口	世 帯	面 積	人 口	世 帯	面 積	人 口	世 帯	面 積
西之表市	16,948	7,564	205.72	15,967	7,368	205.66	14,708	7,046	205.66
中種子町	8,697	3,945	137.78	8,135	3,741	137.18	7,539	3,596	137.18
南種子町	6,218	2,835	110.40	5,745	2,727	110.36	5,445	2,673	110.36
屋久島町	13,592	6,247	540.92	12,913	6,133	540.48	11,858	5,847	540.48
合 計	45,455	20,591	994.82	42,760	19,969	993.68	39,550	19,162	993.68