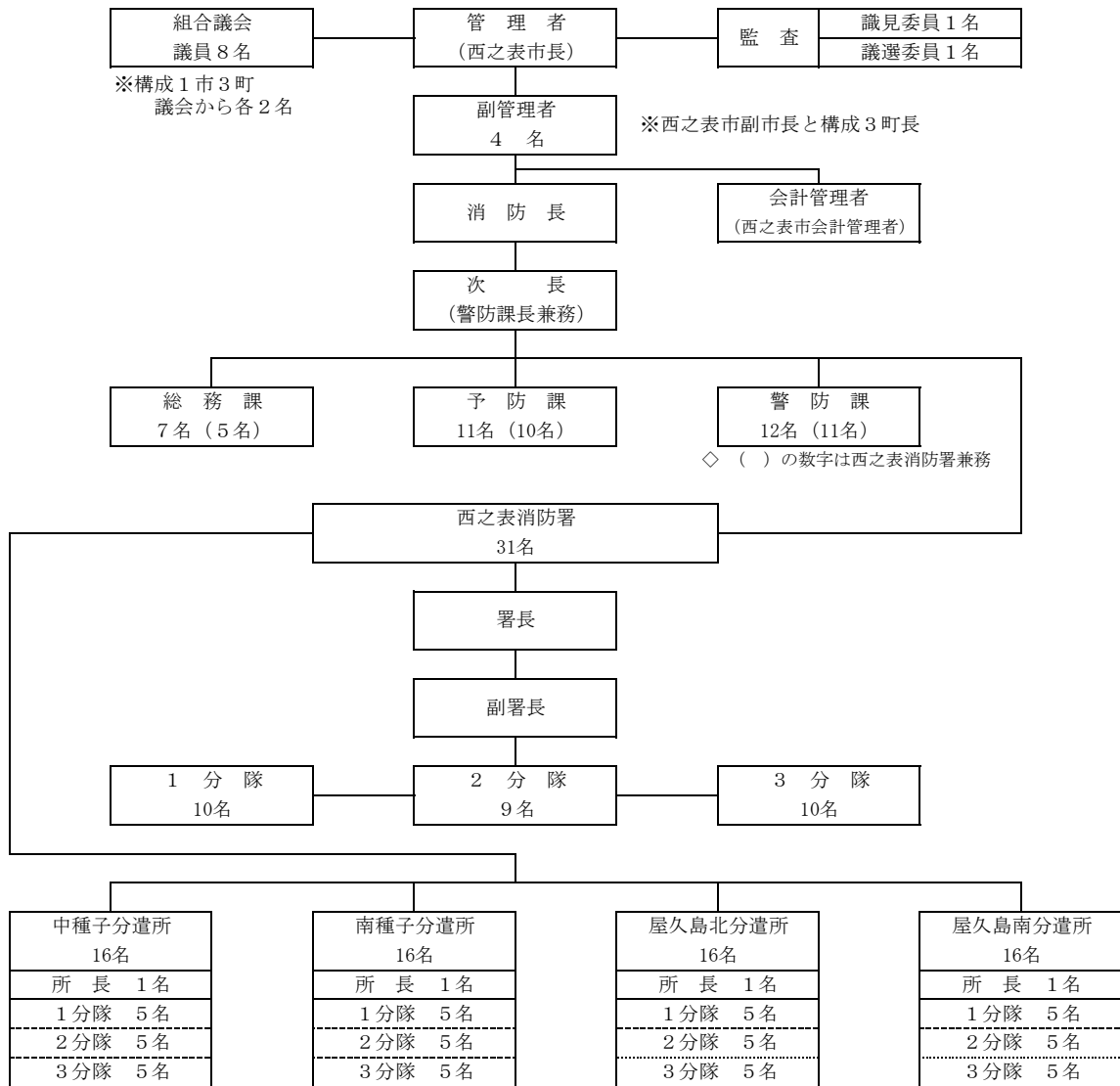


II 組織・財政

1 熊毛地区消防組合組織図

令和3年4月1日現在



〔勤務別〕

毎日勤務者	12名	消防長 次長兼警防課長 総務課長 予防課長 総務課長補佐 県防災航空隊派遣 西之表消防署長 西之表消防副署長 中種子分遣所長 南種子分遣所長 屋久島北分遣所長 屋久島南分遣所長
交替制勤務者	89名	消防署29名 分遣所60名
計	101名	

2. 役職者名簿

令和3年4月1日現在

令和3年4月1日現在

職務	氏名	所属
管理者	八板俊輔	西之表市
副管理者	中野哲男	西之表市
	田淵川寿広	中種子町
	小園裕康	南種子町
	荒木耕治	屋久島町
消防長	遠藤 豊	消防本部
次長兼警防課長	坂元孝徳	消防本部
総務課長	松元博之	消防本部
予防課長	潮 稔	消防本部
署長	牧瀬 守	西之表消防署
副署長	大田 太	西之表消防署
分遣所長	木場浩一	中種子分遣所
	島崎博人	南種子分遣所
	真辺 巧	屋久島北分遣所
	岩川満信	屋久島南分遣所

職務	氏名	所属
議会議長	川村孝則	西之表市
副議長	高橋義友	屋久島町
議員	竹下秀樹	西之表市
	徳永留夫	中種子町
	蓮子信二	中種子町
	広浜喜一郎	南種子町
	名越多喜子	南種子町
	高橋義友	屋久島町
	岩山鶴美	屋久島町
識見 監査委員	利水幸光	中種子町
議選 監査委員	名越多喜子	南種子町

3 事務分掌

【消防本部】

総務課

1. 組合議会に関すること。
2. 消防職員の人事及び組織に関すること。
3. 消防組合の予算及び経理に関すること。
4. 公印の保管に関すること。
5. 文書の収受、発送及び図書の整理保全に関すること。
6. 条例、規則、規程の立案及び公告式に関すること。
7. 消防財産の維持管理に関すること。
8. 消防職員の服務、研修、教養に関すること。
9. 消防職員の公務災害補償及び消防賞じゅつ金に関すること。
10. 消防職員の福利厚生及び保険に関すること。
11. 消防職員の給与に関すること。
12. 消防職員の被服及び貸与品に関すること。
13. 消防本部の諸行事に関すること。
14. 防災会議に関すること。
15. 物品の購入、出納、保管及び処分に関すること。
16. 共済組合に関すること。
17. 消防職員委員会に関すること。
18. 前各号に定めるもののほか他の係に属しないもの。

警防課

警防救助係

1. 警防警備計画に関すること。
2. 火災、風水害その他の災害の救助、警戒、防護に関すること。
 - ア 緊急消防援助隊及び消防相互応援協定に関すること。
 - イ 熊毛地区消防組合警防規程、消防計画及び国民保護計画に関すること。
 - ウ 消防施設整備計画に関すること。
3. 消防水利及び地理に関すること。
 - ア 消防水利、地理及び消防戦術に関すること。
 - イ 消防職員の訓練及び安全管理に関すること。
 - ウ 救助の高度化及び潜水業務に関すること。
4. 救助統計及び報告に関すること。
5. 消防機械器具その他の管理に関すること。
6. 消防救急無線に関すること。
7. その他警防救助に関すること。

救急係

1. 救急業務に関すること。
 - ア 救急の高度化に関すること。
 - イ 応急手当の普及啓発に関すること。
 - ウ 緊急時ヘリコプター等に関すること。
2. 救急統計及び報告に関すること。
3. 救急業務高度化協議会に関すること。
4. その他救急に関すること。

予防課

予防係

1. 火災予防思想の普及及び広報宣伝に関すること。
2. 予防査察の規格及び実務に関すること。
3. 防火管理者の講習会及び指導に関すること。
4. 熊毛地区消防組合火災予防条例（昭和63年熊毛地区消防組合条例第27号）に定める諸届出に関すること。
5. 火災予防上の法令、規則等による届出等に関すること。
6. 建築物の同意に関すること。
7. 火災原因の調査及び損害調査に関すること。
8. 災害等の統計及び報告に関すること。
9. 火災による災害及び消防事務諸証明に関すること。
10. 消防気象及び火災警報に関すること。
11. 消防情報に関すること。
12. 消防用設備等の検査指導に関すること。
13. その他予防に関すること。

危険物係

1. 危険物の許認可、承認、及び指導取締り並びに液化石油ガスの保安規則に関すること。
2. 少量危険物、指定可燃物の指導取締りに関すること。
3. 危険物流出等の事故の原因の調査及び報告に関すること。
4. 煙火の消費の許可に関すること。
5. 危険物安全協会に関すること。
6. その他危険物に関すること。

【消防署・分遣所】

庶務係

1. 文書の収受発送及び整理保管に関する事。
2. 消防団との連絡協調に関する事。
3. 予算及び経理に関する事。
4. 物品の購入並びに保管に関する事。
5. その他の係に属さない事。

警防係

1. 警防警備計画に関する事。
 - ア 緊急消防援助隊、国民保護計画及び消防相互応援協定に関する事。
 - イ 消防施設整備計画に関する事。
2. 火災、風水害その他の災害の救助、警戒、防護に関する事。
 - ア 消防水利、地理及び消防戦術に関する事。
 - イ 消防職員、団員の訓練及び安全管理に関する事。
 - ウ 救助の高度化及び潜水業務に関する事。
3. 消防機械器具及び燃料等に管理に関する事。
4. 消防救急無線に関する事。
5. 救急業務に関する事。
 - ア 救急の高度化に関する事。
 - イ 応急手当の普及啓発に関する事。
 - ウ 緊急時ヘリコプター等に関する事。
6. その他警防に関する事。

予防係

1. 火災予防査察に関する事。
2. 熊毛地区消防組合火災予防条例（昭和63年熊毛地区消防組合条例第27号）及び同施行規則（昭和63年熊毛地区消防組合規則第23号）に定める諸届出に関する事。
3. 消防広報に関する事。
4. 消防統計に関する事。
5. 自衛消防組織の育成に関する事。
6. 危険物の許認可、承認及び指導取り締まり並びに液化石油ガスの保安規則に関する事。
7. 煙火の消費の許可に関する事。
8. 火災原因調査及び危険物流出等の事故の原因調査に関する事。
9. 火災による災害証明に関する事。
10. その他予防に関する事。

4 歳入・歳出決算の状況

【歳入】

単位：千円

款	項	令和2年度決算	令和元年度決算	比較
分担金及び負担金	負担金	911,002	1,071,009	△ 160,007
使用料及び手数料	使用料	1	1	0
	手数料	864	722	142
国庫支出金	国庫補助金	0	16,832	△ 16,832
財産収入	財産運用収入	20	31	△ 11
	財産売払収入	463	0	463
繰入金	基金繰入金	0	50,200	△ 50,200
繰越金	繰越金	28,229	13,678	14,551
諸収入	預金利子	8	41	△ 33
	雑入	7,530	60,370	△ 52,840
組合債	組合債	0	0	0
歳入合計		948,117	1,212,884	△ 264,767

【歳出】

単位：千円

款	項・目	令和2年度決算	令和元年度決算	比較
議会費	議会費	317	399	△ 82
総務管理費	一般管理費	72,472	68,179	4,293
	公平委員会費	6	6	0
	諸費	28,229	73,572	△ 45,343
監査委員費	監査委員費	313	305	8
消防費	消防本部費	18,614	16,985	1,629
	西之表消防署費	230,092	317,702	△ 87,610
	中種子分遣所費	151,023	229,730	△ 78,707
	南種子分遣所費	147,523	139,173	8,350
	屋久島北分遣所費	138,050	145,316	△ 7,266
	屋久島南分遣所費	135,365	143,269	△ 7,904
	災害応援派遣活動費	0	134	△ 134
	デジタル追加整備	0	49,885	△ 49,885
公債費	元金	0	0	0
	利子	0	0	0
予備費	予備費	0	0	0
歳出合計		922,004	1,184,655	△ 262,651

【構成市町の負担金割合】

単位：千円

市 町	令和2年度		令和元年度	
	負担金額	負担金比率	負担金額	負担金比率
西之表市	261,648	28.72%	339,467	31.70%
中種子町	177,017	19.43%	252,945	23.62%
南種子町	169,380	18.59%	160,565	14.99%
屋久島町	302,957	33.26%	318,032	29.69%
合計	911,002	100.00%	1,071,009	100.00%

5 歳入・歳出当初予算の状況

【歳入】

単位：千円

款	項	令和2年度 当初予算	令和元年度 当初予算	比較
分担金及び負担金	負担金	917,784	1,073,875	△ 156,091
使用料及び手数料	使用料	1	1	0
	手数料	598	600	△ 2
国庫支出金	国庫補助金	0	11,768	△ 11,768
財産収入	財産運用収入	19	7	12
	財産売払収入	0	0	0
繰入金	基金繰入金	0	0	0
繰越金	繰越金	400	400	0
諸収入	預金利子	20	20	0
	雑入	8,250	344	7,906
歳入合計		927,072	1,087,015	△ 159,943

【歳出】

単位：千円

款	項・目	令和2年度 当初予算	令和元年度 当初予算	比較
議会費	議会費	769	762	7
総務管理費	一般管理費	77,056	70,392	6,664
	公平委員会費	19	19	0
	諸費	400	400	0
監査委員費	監査委員費	403	378	25
消防費	消防本部費	21,364	18,488	2,876
	西之表消防署費	236,459	327,699	△ 91,240
	中種子分遣所費	158,873	237,508	△ 78,635
	南種子分遣所費	150,989	140,976	10,013
	屋久島北分遣所費	140,630	146,045	△ 5,415
	屋久島南分遣所費	137,789	142,459	△ 4,670
	災害応援派遣活動費	2,021	1,589	432
予備費	予備費	300	300	0
歳出合計		927,072	1,087,015	△ 159,943

【構成市町の負担金割合】

単位：千円

市 町	令和2年度		令和元年度	
	負担金額	負担金比率	負担金額	負担金比率
西之表市	261,465	28.49%	340,312	31.69%
中種子町	180,630	19.68%	258,797	24.10%
南種子町	169,988	18.52%	159,566	14.86%
屋久島町	305,701	33.31%	315,200	29.35%
合計	917,784	100.00%	1,073,875	100.00%

6 構成市町年度別調査表

熊毛地区消防組合

年 度	25	26	27	28	29	30	1	2	3
-----	----	----	----	----	----	----	---	---	---

人口 [各年度4月1日現在住民基本台帳人口 単位：人]

西之表市	16,451	16,389	16,086	15,782	15,541	15,324	15,071	14,870	14,716
中種子町	8,592	8,434	8,372	8,244	8,088	7,991	7,898	7,751	7,643
南種子町	6,058	5,924	5,842	5,765	5,672	5,636	5,580	5,506	5,388
屋久島町	13,483	13,218	13,085	12,924	12,672	12,545	12,271	12,053	11,926
合 計	44,584	43,965	43,385	42,715	41,973	41,496	40,820	40,180	39,673

世帯数 [各年度4月1日現在 単位：世帯]

西之表市	8,154	8,145	8,062	8,015	8,039	7,979	7,935	7,886	7,151
中種子町	4,359	4,343	4,335	4,302	4,292	4,261	4,220	4,163	4,144
南種子町	2,999	3,004	2,992	2,974	2,939	2,957	2,942	2,924	2,900
屋久島町	6,787	6,717	6,712	6,605	6,646	6,617	6,552	6,485	6,451
合 計	22,299	22,209	22,101	21,896	21,916	21,814	21,649	21,458	20,646

面積 [前年度10月1日現在、国土地理院調べ 単位：平方キロメートル]

西之表市	205.78	205.78	205.66	205.66	205.66	205.66	205.66	205.66	205.66
中種子町	137.78	137.78	137.82	137.82	137.18	137.18	137.18	137.18	137.18
南種子町	110.40	110.40	110.36	110.36	110.36	110.36	110.36	110.36	110.36
屋久島町	541.00	541.00	540.48	540.48	540.48	540.48	540.48	540.48	540.48
合 計	994.96	994.96	994.32	994.32	993.68	993.68	993.68	993.68	993.68

消防費に係る基準財政需要額 [単位：千円]

西之表市	282,474	297,494	301,303	290,320	290,489	291,032	289,766	291,032	299,450
中種子町	175,813	186,222	188,767	181,670	181,648	182,382	181,828	182,879	203,463
南種子町	135,378	143,461	144,810	139,318	139,578	139,578	138,798	140,095	169,592
屋久島町	313,211	329,616	299,281	300,196	307,744	307,597	305,405	310,319	318,696
合 計	906,876	956,793	934,161	911,504	919,459	920,589	915,797	924,325	991,201

国勢調査 [調査年の10月1日現在]

	平成17年			平成22年			平成27年		
	人口	世帯	面積	人口	世帯	面積	人口	世帯	面積
西之表市	18,198	7,786	205.72	16,948	7,564	205.72	15,967	7,368	205.66
中種子町	9,194	4,047	137.78	8,697	3,945	137.78	8,135	3,741	137.18
南種子町	6,751	2,970	110.40	6,218	2,835	110.40	5,745	2,727	110.36
屋久島町	6,813	3,039	298.95	13,592	6,247	540.92	12,913	6,133	540.48
	6,948	3,091	242.03						
合 計	47,904	20,933	994.88	45,455	20,591	994.82	42,760	19,969	993.68